

Enigmes du mardi 28 avril au vendredi 1<sup>er</sup> mai

Enigme du mardi 28 avril



Lucien a trouvé un trésor mais pour l'ouvrir il faut choisir la bonne clef.

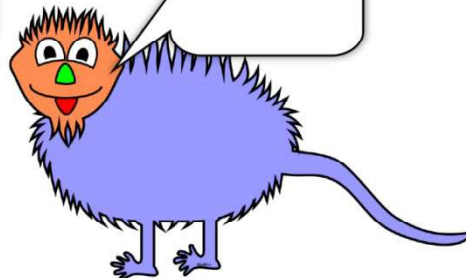
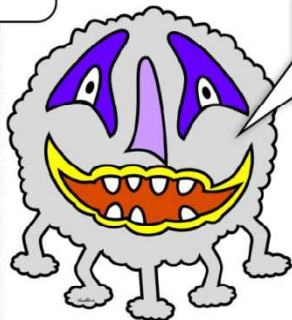
Son nombre est pair, il ne contient pas de 4, un de ses chiffres est 3. Il est plus petit que 37.



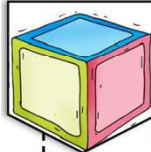
Enigme du jeudi 30 avril



J'ai photographié, ce matin, 7 têtes et 26 pattes. Combien de fois ai-je photographié Gavroche et Hypolite.



Enigme du vendredi 1<sup>er</sup> mai



Dalila a rangé ses cubes. Le cube rouge est tout en bas. Le cube jaune est entre le bleu et le vert. Le cube vert n'est pas sous le jaune. Colorie les cubes.

